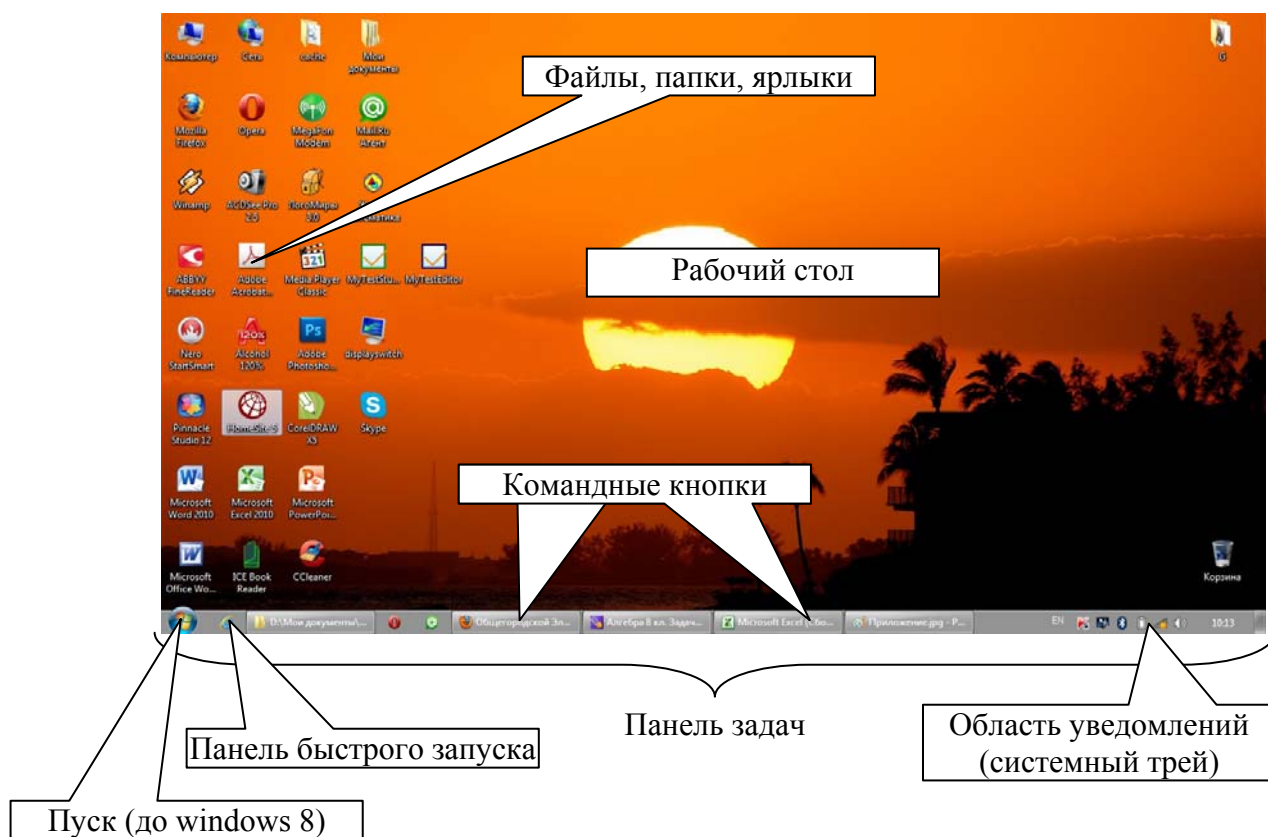


Основные приёмы и принципы работы в операционной системе Windows.

Элементы графического интерфейса ОС Windows.



Интерфейс – это способ общения пользователя с компьютером. То есть это совокупность правил, элементов и команд посредством которых человек даёт задание компьютеру и получает ответную реакцию. До 1991 года не было привычной нам графической оболочки. Все указания компьютеру задавались с помощью консольных команд. Сейчас с появлением графического интерфейса управление компьютером стало значительно проще.

Рассмотрим основные элементы этого интерфейса.

Самое большое пространство экрана после загрузки операционной системы (ОС) занимает **«Рабочий стол»**.

На нём могут находиться **файлы, папки и ярлыки**. Различают папки двух видов – **системные** (они предусмотрены изначально разработчиками и создаются автоматически) и **пользовательские** (те, которые создаём мы с вами).

Ярлык – это ссылка на тот или иной объект, то есть на файл или папку. Его можно отличить от файла или папки по наличию **стрелки** в левом нижнем углу. Однако от этой стрелки можно при желании избавиться. Тогда для идентификации объекта можно обратиться к его свойствам, вызвать которые можно нажав на него правой кнопкой мыши и выбрав пункт контекстного меню «свойства».

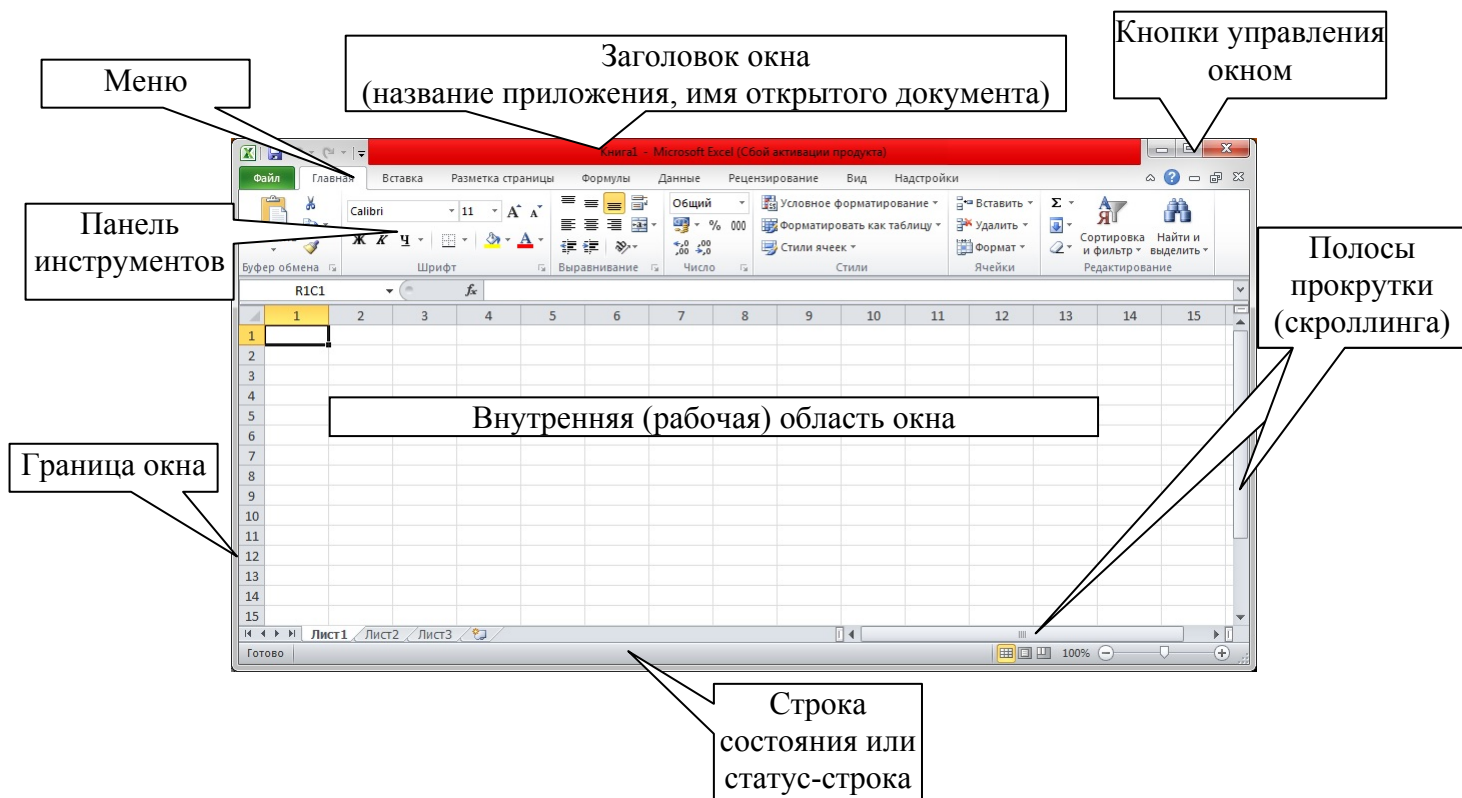
В нижней части экрана находится **«Панель задач»**. На ней располагаются некоторые важные элементы. В частности слева до 8 версии windows есть кнопка **«Пуск»**, при нажатии на которую вызывается соответствующее меню. Правее находится **«Панель быстрого запуска»**. Её при желании можно отключить (то есть это не обязательный элемент интерфейса). Интерфейс, придуманный компанией Microsoft, называется **оконным** (отсюда и название семейства операционных систем). Все программы, которые мы запускаем, открываются в **окнах**. На панели задач они отображаются в виде **командных кнопок**. И, как вы прекрасно знаете, для переключения между открытыми окнами достаточно щёлкнуть по соответствующей командной кнопке.

Наконец, в правом углу панели задач находится так называемый **системный трей** или **область уведомлений**, в которой помимо индикатора раскладки клавиатуры, времени и прочих уведомлений находятся значки **резидентных программ**. Это те программы, которые стартуют после загрузки операционной системы и постоянно находятся в оперативной памяти компьютера, выполняя те или

иные задачи. Самой распространённой резидентной программой, безусловно, является **антивирус**, который осуществляет контроль запуска программ и операций с файловой системой.

Теперь разберём элементы окна.

Элементы окна ОС Windows



Некоторые из элементов могут отсутствовать. В качестве примера можно привести окно браузера, которое развёрнуто на весь экран. То есть из всех элементов присутствует только внутренняя область окна и, возможно, полоса прокрутки.

Файловая система Windows

Файл – однотипный набор данных, которому присвоено имя и хранящийся во внешней памяти. К внешней памяти относятся устройства: жёсткие диски, флеш-накопители, компакт-диски.

Имя файла состоит из названия и расширения. Название файла может содержать до 255 символов и может состоять из любых символов, кроме служебных (таких как: \ / * : ? « » < > |).

Расширение файла следует после названия через последнюю точку и указывает на его тип. Обычно состоит из 3-4 символов. Если конкретный тип файла зарегистрирован в системе, то двойной клик мыши по такому файлу приведёт к запуску приложения, с которым он связан, а затем в этом приложении откроется сам файл. По умолчанию расширения зарегистрированных типов файлов в ОС Windows 7(8) скрыты, а тип таких файлов можно определить по соответствующему значку связанного с ним приложения.

Все файлы можно разделить на большие группы по типу хранящихся в них данных.

- текстовые файлы: *.txt, *.doc, *.docx, *.rtf
- графические файлы: *.jpg, *.gif, *.png, *.pdf
- файлы видео: *.avi, *.mp4, *.mkv
- звуковые файлы: *.mp3, *.wav

Примеры расширений файлов и приложений, в которых они создаются и открываются:

- pdf – Adobe Acrobat Reader (Adobe Acrobat Pro);
- doc (docx) – MS Word;
- xls (xlsx) – MS Excel;
- ppt (pptx) – MS Power Point;
- txt – Блокнот.

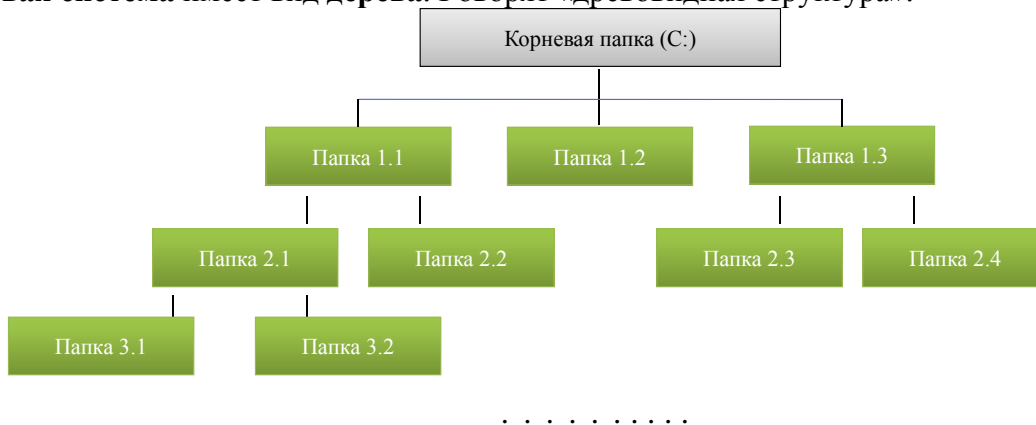
В системе могут быть несколько приложений, открывающих один тип файла. При желании пользователь может поменять программу, в которой конкретный тип файла открывается по умолчанию.

Существуют сотни различных типов файлов. Время от времени встречаются файлы, которые трудно идентифицировать, то есть не понятно в каком приложении их можно открыть. В этом случае подсказку следует искать в сети Интернет.

Папка – специально выделенная область внешней памяти, которой присвоено имя. В ней могут находиться другие папки и/или файлы. Папка может быть пустой.

Корневая папка – это любой логический диск. Например, флешка или раздел жёсткого диска.

Файловая система имеет вид **дерева**. Говорят «древовидная структура».



К одной папке существует только один единственный путь!

Например: C:\Папка 1.1\Папка 2.1\Папка 3.2

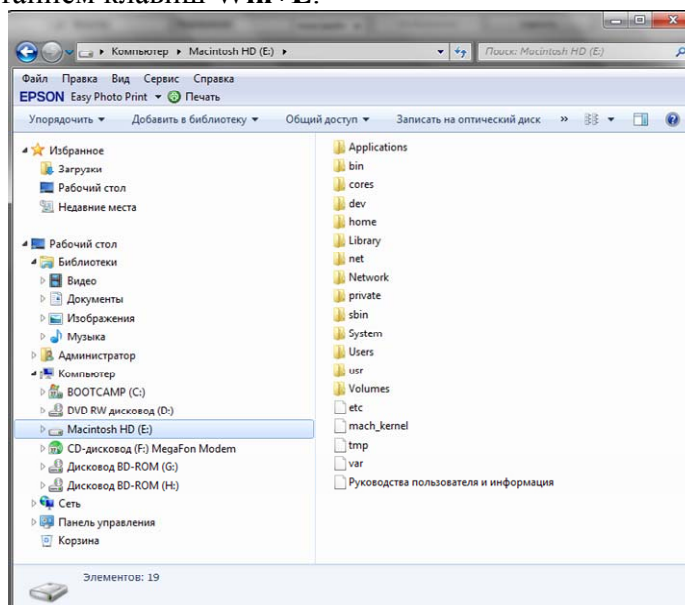
Каждый файл находится в определённом месте. **Полное имя файла** – это путь к нему + собственно имя. Сначала указывается имя логического диска, потом «:», а затем через слеш (\) указывается последовательность вложенных папок и, наконец, имя файла с его расширением. Например, **C:\Windows\System32\cmd.exe**.

Следует отметить, что любой файл или папка могут иметь 2 различных атрибута «Только для чтения» и «Скрытый». Названия говорят сами за себя. Если вы попытаетесь внести изменения в файл, имеющий атрибут «Только для чтения», а затем сохранить его, то система сообщит вам о том, что невозможно сохранить этот файл под тем же самым именем и предложит сохранить изменённую копию файла под другим именем. Кстати, подобная ситуация может возникнуть и в том случае, если вы по сети откроете файл, который уже открыт на каком-то другом компьютере. Дело в том, что изменения может вносить только тот, кто первым открыл файл.

Скрытые файлы и папки по умолчанию не отображаются в системе. О том, как сделать их видимыми речь пойдёт немного ниже.

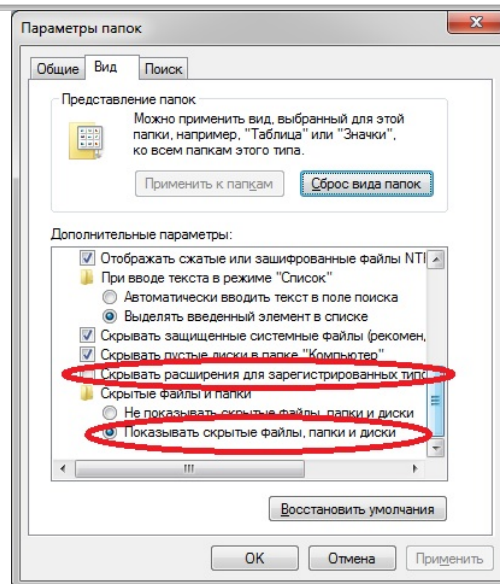
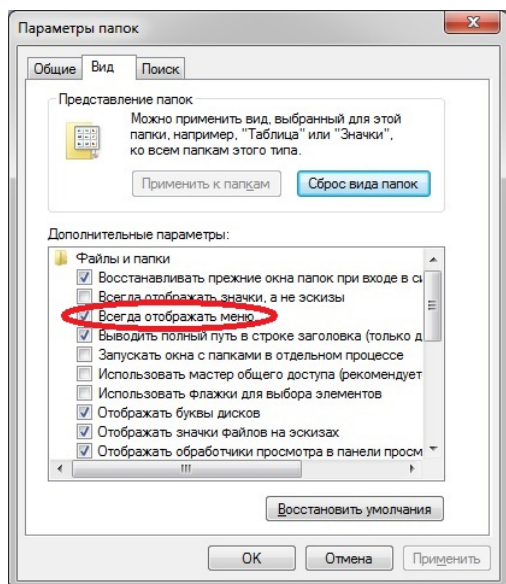
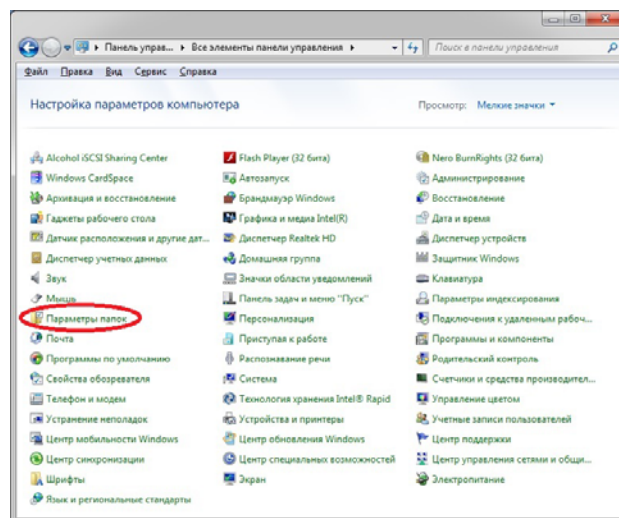
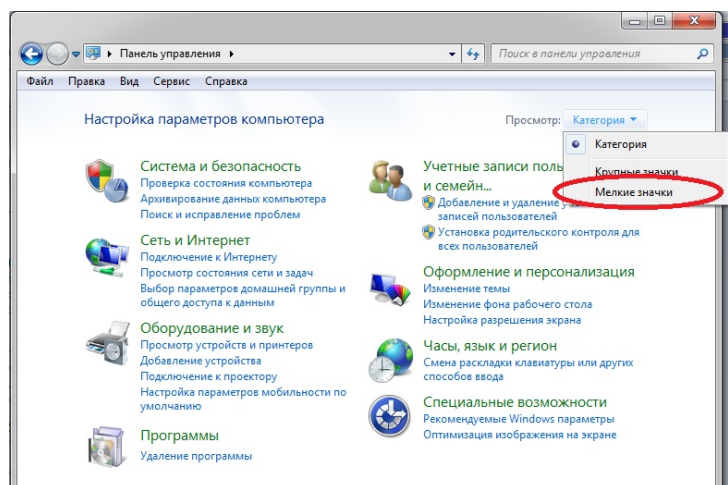
Проводник Windows

Для управления файловой системой в ОС Windows есть программа **проводник**. Она запускается при открытии любой папки. Кроме того, проводник можно запустить из меню «Пуск», с панели быстрого запуска или сочетанием клавиш **Win+E**.



По умолчанию в проводнике меню скрыто. Чтобы оно стало видимым, нужно проделать следующее: Пуск → Панель управления. Далее вместо «Категорий» удобнее использовать «Маленькие значки». Выбираем «Параметры папок». В дополнительных параметрах вкладки «Вид» ставим галочку напротив пункта «Всегда отображать меню» (для Windows 7). В Windows XP меню проводника по умолчанию есть. Поэтому чтобы попасть в соответствующие настройки, нужно выбрать пункт меню «Сервис», а затем «Параметры папок».

Здесь же можно сделать так, чтобы отображались скрытые файлы и папки, а также расширения для зарегистрированных типов файлов.



Способы создания, переименования, копирования, перемещения и удаления файлов и папок

1. Создание папок

- ПКМ* → Создать → Папку;
- Из меню проводника: Файл → Создать → Папку;
- Нажав на кнопку на панели инструментов проводника «Новая папка» (для Windows 7(8)).

2. Переименование папок (файлов)

- ПКМ → Переименовать;
- ЛКМ → Задержка → ЛКМ;
- Функциональная клавиша F2.

3. Выделение файлов (папок):

- Растянуть область выделения ЛКМ;
- CTRL+A – выделить всё;
- ЛКМ с удержанием кнопки SHIFT – последовательное выделение;
- ЛКМ с удержанием кнопки CTRL – выделение в произвольном порядке.

* ЛКМ – левая кнопка мыши, ПКМ – правая кнопка мыши.

4. Копирование файлов (папок)

Все действия производятся после выделения.

- а) ПКМ по выделению → Копировать, в нужном месте ПКМ → Вставить;
- б) CTRL+C, в нужном месте CTRL+V;
- в) Перетаскиванием ПКМ → Копировать;
- г) Перетаскивание ЛКМ с удержанием CTRL.

В случае перетаскивания ЛКМ с одного логического диска на другой CTRL удерживать не нужно.

5. Перемещение файлов (папок)

Все действия производятся после выделения.

- а) ПКМ по выделению → Вырезать, в нужном месте ПКМ → Вставить;
- б) CTRL+X, в нужном месте CTRL+V;
- в) Перетаскиванием ПКМ → Переместить;
- г) Перетаскивание ЛКМ в пределах одного логического диска.

6. Удаление файлов (папок)

Все действия производятся после выделения.

- а) Перетащить ЛКМ в корзину;
- б) Delete (Del);
- в) ПКМ → Удалить;
- г) Из меню проводника Файл → Удалить.

Чтобы удалить папки (файлы) совсем (то есть, **минуя корзину**) при использовании любого способа надо удерживать кнопку **SHIFT**.

Задание

Используя различные приёмы создания папок, сделайте на своей флешке дерево, показанное на рисунке.



Папки выделены зелёным, файлы – розовым!

После того как вы убедитесь в том, что дерево папок создано верно, попробуйте различные способы переименования, копирования, перемещения и удаления файлов и папок. После этого посмотрите описанные выше настройки проводника Windows.